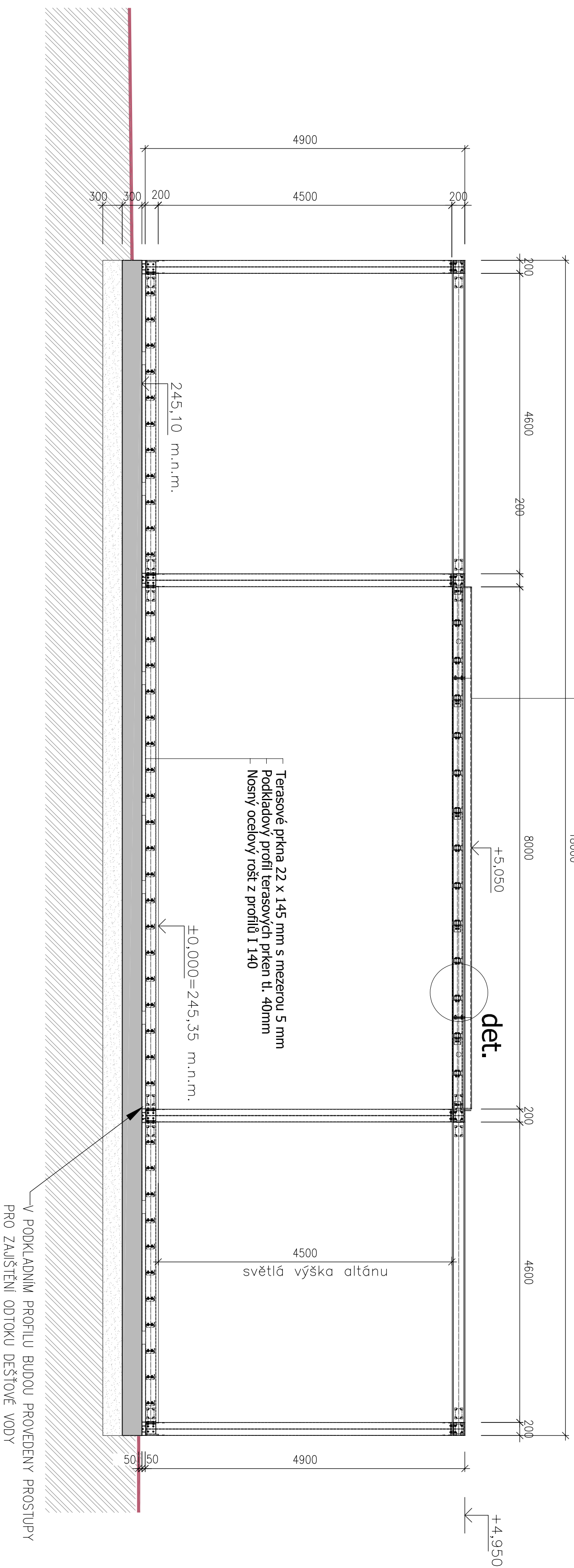


# ŘEZ A - A

# SKLADBA ZELENÉ STŘECHY

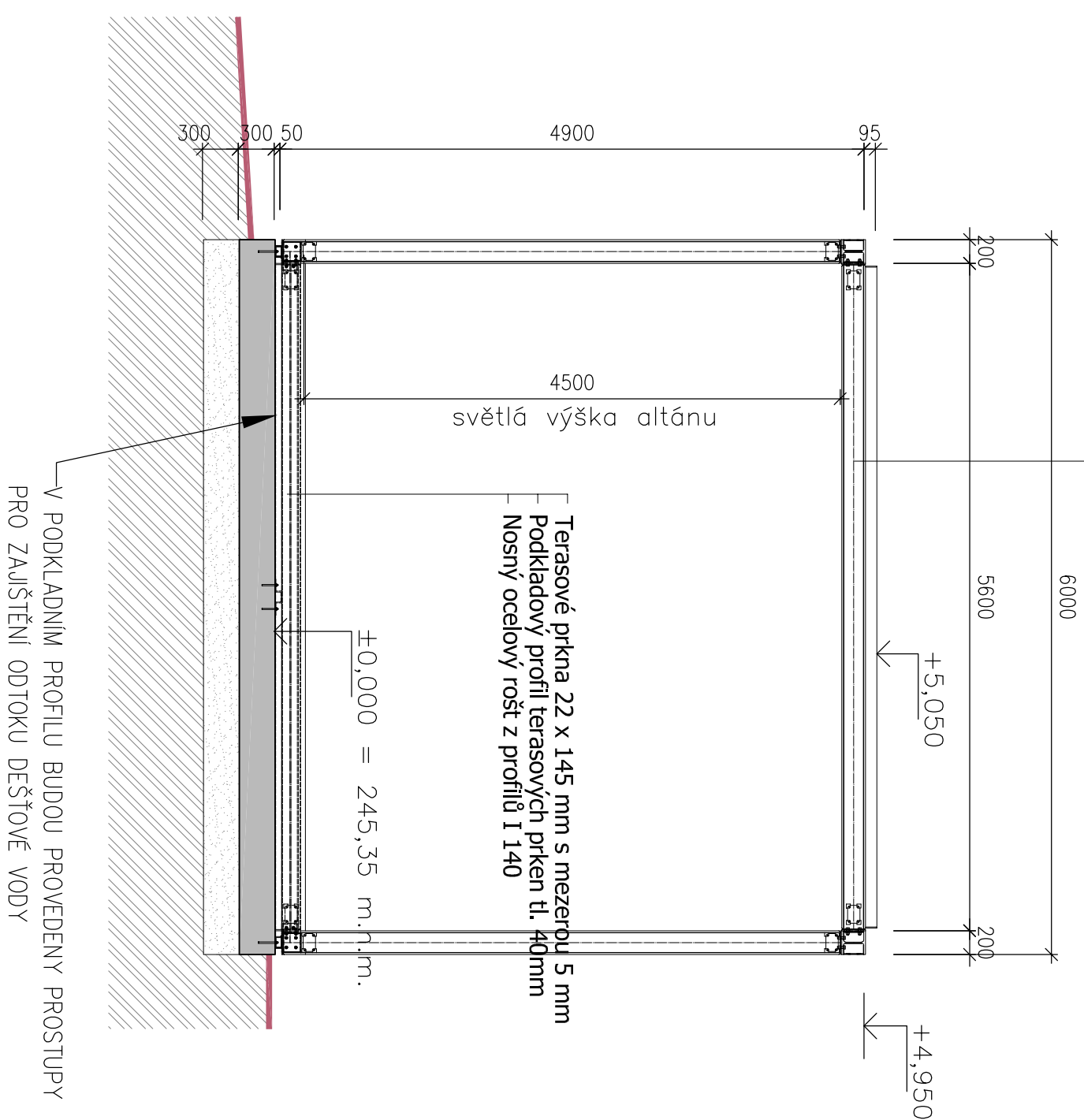
- Lem pro extenzivní zelenou střechu - H=120mm  
 Rozchodníkový koberec tl. 30mm  
 Minerální vata tl. 40mm  
 Perforovaná drenáž s filtrační fólií tl. 25mm  
 EPDM - Hydroizolační fólie (např. Firestone)  
 Nosná deska - Cetris tl. 22mm  
 Podkladní plech - POHLEDOVÝ  
 Pletivo a podélný rást z ocelových profilů



# ŘEZ B - B

# SKLADBA ZELENÉ STŘECHY

- Lem pro extenzivní zelenou střechu - H=120mm  
 Rozhodnutíový koberec tl. 30mm  
 Minerální vata tl. 40mm  
 Perforovaná drenáž s filtrační fólií tl. 25mm  
 EPDM - Hydroizolační fólie (např. Firestone)  
 Nosná deska - Cetriss tl. 22mm  
 Podkladní plech - POHLEDNÝ  
 Příčný a podélný řez z ocelových profilů



# POZNÁMKA

# NOSNÁ KONSTUKCE ALTÁNU

NOSNÁ KONSTRUKCE ALTÁNU JE NAVRŽENA Z OCELOVÝCH PROFILŮ

POVRCHOVÁ ÚPRAVA: viz. v.č. D.11.7

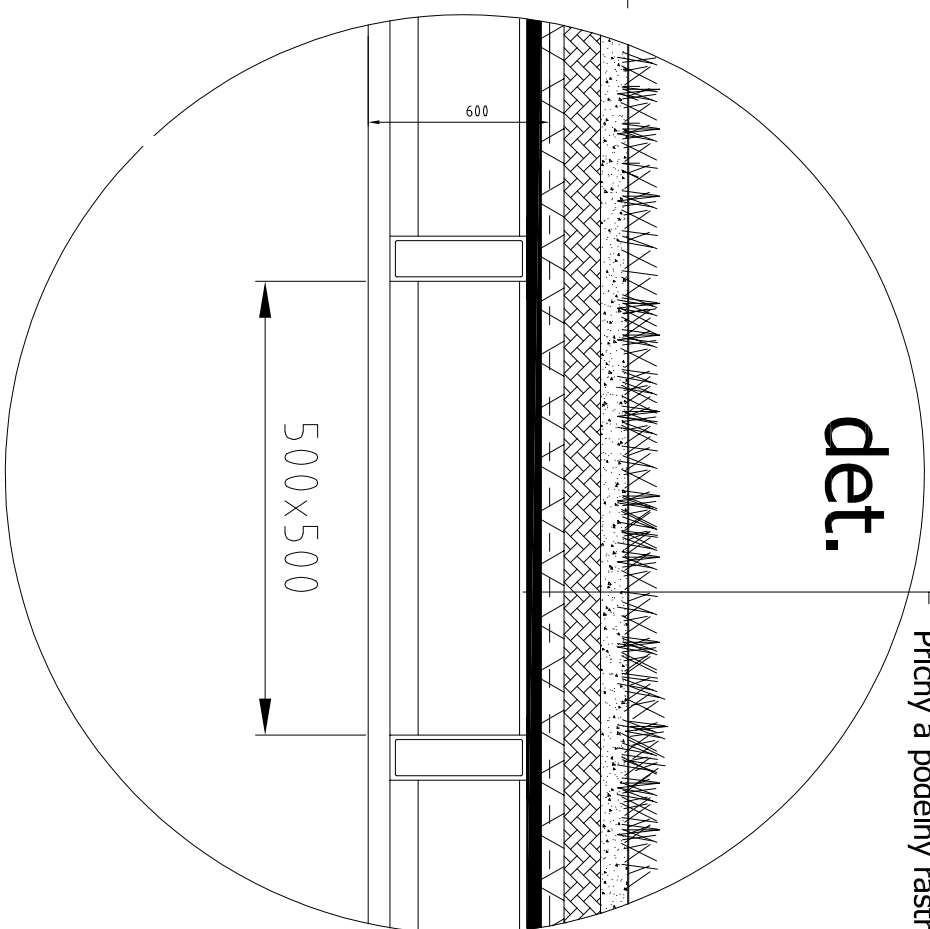
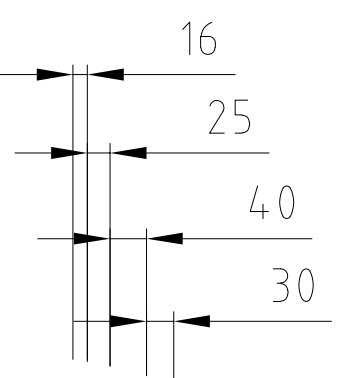
STATICKÁ ZPRÁVA VČ. DÍLENSKÉ DOKUMENTACE VIZ. V.Č. S0701\_D.11.7

# ПОДЛАНА

EXOTICKÉ DŘEVO JAHOBA – HLADKÁ PRKNA 22 x 145 mm,  
délky 2000 mm a 4000 mm – S PROSTŘIDÁNÍM SPÁR, S MEZEROU 5 mm  
ZPŮSOB KOTVENÍ: NEBEZOVÁ PŘÍCHYTKA VČETNĚ VRUTŮ PRO SKRYTÝ SPOJ (podrobněji viz. TECHNICKÁ ZPRÁVA).

# SKLADBA ZELENĚ STŘECHY

- Lem pro extenziu: zelenou střechu - H=120mm  
 Rozpodílníkový koberec tl. 30mm  
 Minerální vata tl. 40mm  
 Perforovaná drenáž s filtrační fólií tl. 25mm  
 EPDM - Hydroizolační fólie (např. Freestone)  
 Nosná deska - Cetrus tl. 22mm  
 Podkladní plech - POHLEDOVÝ /RAL 9011/  
 Přifixy a podélní rafter z ocelových profilů



## LEGENDA MATERIÁLŮ

- |   |  |
|---|--|
|  | MONOLITICKÁ ŽELEZOBETONÁ ZAKLADOVÁ DESKA TL. 300mm |
|  | HUTNĚNÝ STĚRKOPISOVÝ PODSP. TL. 100mm              |
|  | ROSTLÝ TERÉN                                       |

VÝŠKOVÝ SYSTÉM:	Bp
SOUŘAD. SYSTÉM:	S-JTSK
±0,000 =	PODLAHA ALTÁNU = 245,35 m.n.m.
±0,000 =	ZB DESKA = 245,10 m.n.m.

**OBJEDNATEL**


Město Uherský Brod

688 17 Uherský Brod

ZMĚNA VÝKRESU:

Č. ZMĚNY	PŘEDMĚT ZMĚNY	ZMĚNU PROVEDL	PODPIS	DATUM ZMĚNY
1				
2				

## D.11 SO 701 Altán

	
facility / energy / development	
NÁZEV AKCE:	ING. KAREL RÍHA
KONTROLNÍ OVÁL	ING. KAREL RÍHA
VÝPRAVOVÁ	ING. KAREL RÍHA, ČKAIT 0011311
ZODPOVĚDNÝ PROJEKTANT ČÁSTI	ING. KAREL RÍHA
VEBODIG PROJEKTANT	ING. KAREL RÍHA
Zahrada Panského domu, Uherský Brod	
PRÁLOHA:	ŘEZY
ČÍS. VYKRESU	D.11.5
ČÍS. SOUPRAVY	ČÍS. ZAKÁZKY